



SIGULDAS  
TAKAS



S!GULDA AIZRAUJ

# Siguldas Kauss 2023 WRE Ratnieki



**WRE (World Ranking Event)**

1./2. Biļetens

# Siguldas Kauss 2023 – Ratnieki

## IOF WRE event (World Ranking Event) Nolikums (1./2.biļetens)

Visi aktīvās atpūtas piekritēji 2023.gada 12. – 13.augustā tiek aicināti uz Ratniekiem, kur lieliskajā Vildogas upes ielejā notiks 2023.gada Latvijas Kausa posms orientēšanās sportā – SIGULDAS KAUSS 2023 Ratnieki WRE.

Siguldas Kauss 2023 2.diena – Garā distance - ir IOF Pasaules Ranga sacensības (IOF WRE – International Orienteering Federation - World Ranking Event) un tas dod iespēju W21E un M21E grupu skrējējiem iegūt punktus IOF pasaules rangā.

Dalībniekiem piedāvāsim divu dienu formāta sacensības: pirmajā dienā – vidējā distance, otrajā dienā – garā distance.

Šogad aicinām dalībniekus atgriezties Gaujas ielejas un pieteku gravās. Vildogas upes ieleja ir daudzpusīga ar daudzām gravām, strautiem, stāvām un ne tik stāvām nogāzēm. Dažviet upe ieģrauzusies apkārtējās pļāvās un mežos līdz pat 60 metru dziļumā, izveidojot vienu no dziļākajām gravām Latvijā. Skriešanas ātrums no ļoti laba, līdz ļoti lēnam. Dažviet sastopamas mizgraužu bojāto egļu kritālas. Šajā apvidū notikušas vairākas lielas sacensības, tai skaitā Baltijas Čempionāts, Siguldas Rudens, un vairāki lokāli pasākumi. Arī 2018.gada Pasaules Čempionāta treniņdistancēm vairāku valstu izlases izmantoja šo Ratnieku apvidu. Sacensību centrs šogad atradīsies Ratniekos - 12km (15min) braucienā no Siguldas.

Sacensību dalībnieki laipni aicināti pavadīt skaistu nedēļas nogali Siguldā, baudīt tās kultūras dzīvi un dabas skaistumu. Vairāk par Siguldā notiekošo kopumā un sacensību nedēļas nogalē var uzzināt šeit: <https://tourism.sigulda.lv/en/> un <http://sigulda.lv/>.

Aicinām uzkavēties ilgāk Siguldā pēc vai pirms sacensību nedēļas nogales, jo apkārtnē tiek rīkotas arī iknedēļas orientēšanās sacensības (<http://siguldastakas.lv/kompass2023/> un <http://meridians.lv/>), kuras varat apmeklēt kā daļu no savas vasaras brīvdienām Siguldā!

Kaspars Kārklīšs, Siguldas Kauss 2023 Ratnieki WRE Sacensību direktors  
Valdis Janovs, Siguldas Kauss 2023 Ratnieki WRE Mārketinga vadītājs

**Laipni aicināti Siguldā!**

# SACENSĪBU RĪKOTĀJS

Sacensības rīko biedrība “Siguldas Maratona klubs & Siguldas Takas” un Latvijas Orientēšanās Federācija. Sacensības atbalsta Siguldas novada pašvaldība.

Kaspars Kārklīšs	Sacensību direktors un galvenais tiesnesis <a href="mailto:kasparsrunning@gmail.com">kasparsrunning@gmail.com</a> +371 29184203
Sixten Sild	IOF (Starptautiskās Orientēšanās Federācijas) padomdevējs
Jānis Lazdāns	LOF kontrolieris
Jānis Eņģelītis	Kartogrāfi
Aigars Leiboms	Distanču plānošana
Daniels Kārklīšs	Tehniskais direktors
Jānis Zilvers	Distanču dienests
Māris Heinols	Starta galvenais tiesnesis
Mārtiņš Dudelis	IT servisi
Dace Pilsētiece	Reģistrācija
Valdis Janovs	Organizācija, marketings un IOF un ārzemju dalībnieku kontaktpersona <a href="mailto:valdisj@gmail.com">valdisj@gmail.com</a> +371 26336780

Sacensību žūriju 3 locekļu sastāvā tiks noteikta atbilstoši Latvijas Orientēšanās Federācijas noteikumiem. IOF padomdevējs ir žūrijas vadītājs bez balsstiesībām.

## KONTAKTI UN INFORMĀCIJA

**Galvenais tiesnesis: Kaspars**

**Kārklīšs:** +37129184203,

[kasparsrunning@gmail.com](mailto:kasparsrunning@gmail.com)

**Ārzemju dalībnieku kontaktpersona: Valdis**

**Janovs,** [valdisj@gmail.com](mailto:valdisj@gmail.com), +37126336780

Sacensību mājaslapa:

<http://www.siguldastakas.lv/siguldaskauss2023/>



# SACENSĪBU PROGRAMMA

**Piektdiena, 11.augusts** – Modeļa treniņš (“Cūkaiņi”, Līgatnes pag.)

16.00-19.00    Modeļa treniņš, pie mājām “Cūkaiņi”

**Sestdiena, 12.augusts** – vidējā distance (“Ratnieki”, Vildogas upes ieleja)

10.30 – 12.45    Reģistratūra atvērta (dalībnieku numuru izņemšana sacensību centrā pie reģistratūras. Tie, kas ir veikuši dalības maksas pārskaitījumu, tiem nav papildus jāreģistrējas Reģistratūrā)

13.00 – 15.00    starts vidējā distancē  
(MIDDLE, distanču plāns: Aigars Leiboms)

**Svētdiena, 13.augusts** – garā (WRE) distance (“Ratnieki”, Vildogas upes ieleja)

10.30 – 11.30    Reģistratūra atvērta

12.00 – 14.00    Starts garajā distancē  
(LONG, distanču plāns: Aigars Leiboms)

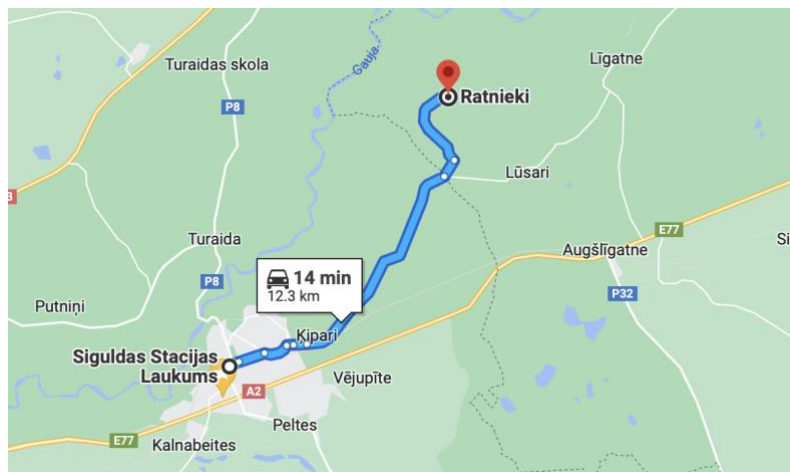
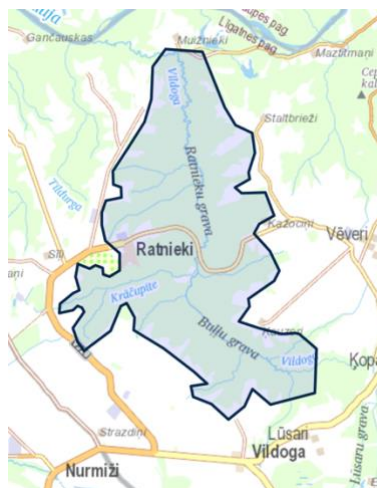
~16.00            Apbalvošana sacensību centrā



# SACENSĪBU CENTRS

Sacensību centrs atrodas “[Ratniekos](#)” (~15 minūšu brauciens no Siguldas).

Galvenās sacensību vietas ir parādītas šeit: <https://ej.uz/SK2023Locations>



## APVIDUS

Sacensības notiks ainaviskā apvidū, kas aizņem apmēram 6 km<sup>2</sup>, ko ieskauj Vildogas upes ieleja un tās lieliskās gravas. Sacensību apvidu pārsvarā klāj priežu un egļu meži.

Reljefs ir daudzveidīgs ar lielām formām, kas ir līdzīgas viena otrai un tādejādi sniedz pietiekami sarežģītu orientēšanās pieredzi. Upei ir stāvi krasti un izteiktas reljefa iezīmes. Teritorija ir izraibināta ar dažādiem šķēršļiem, tostarp nogāzušās egles, kuras sabojājušas mizgrauži. Teritorijā nav izcirtumu.

Maksimālā augstuma starpība apgabalā ir 70 metri, dažās nogāzēs paceļoties līdz 60 metriem. Īpaši pārsteidzoša ir Vildogas grava ar dziļām ielejām, strautiem un stāvām un ne tik stāvām nogāzēm. Skriešanas temps var būt ļoti dažāds, sākot no ļoti ātra līdz ļoti lēnam sniedzot patiesu pārbaudījumu sportista izturībai un spējām.



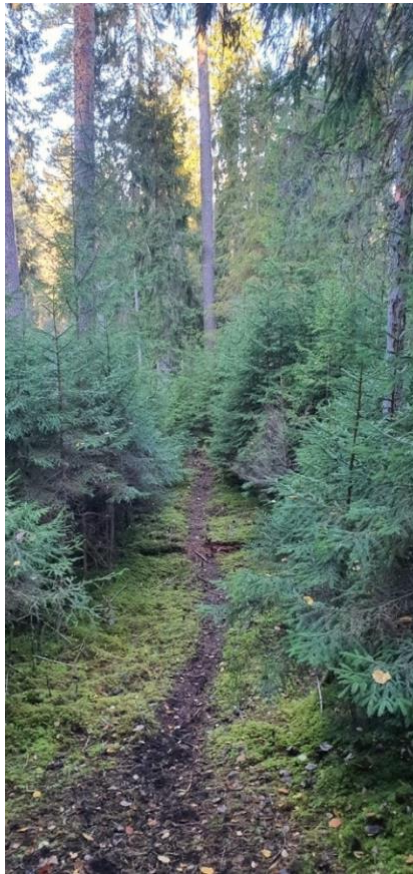
Foto no apvidus:















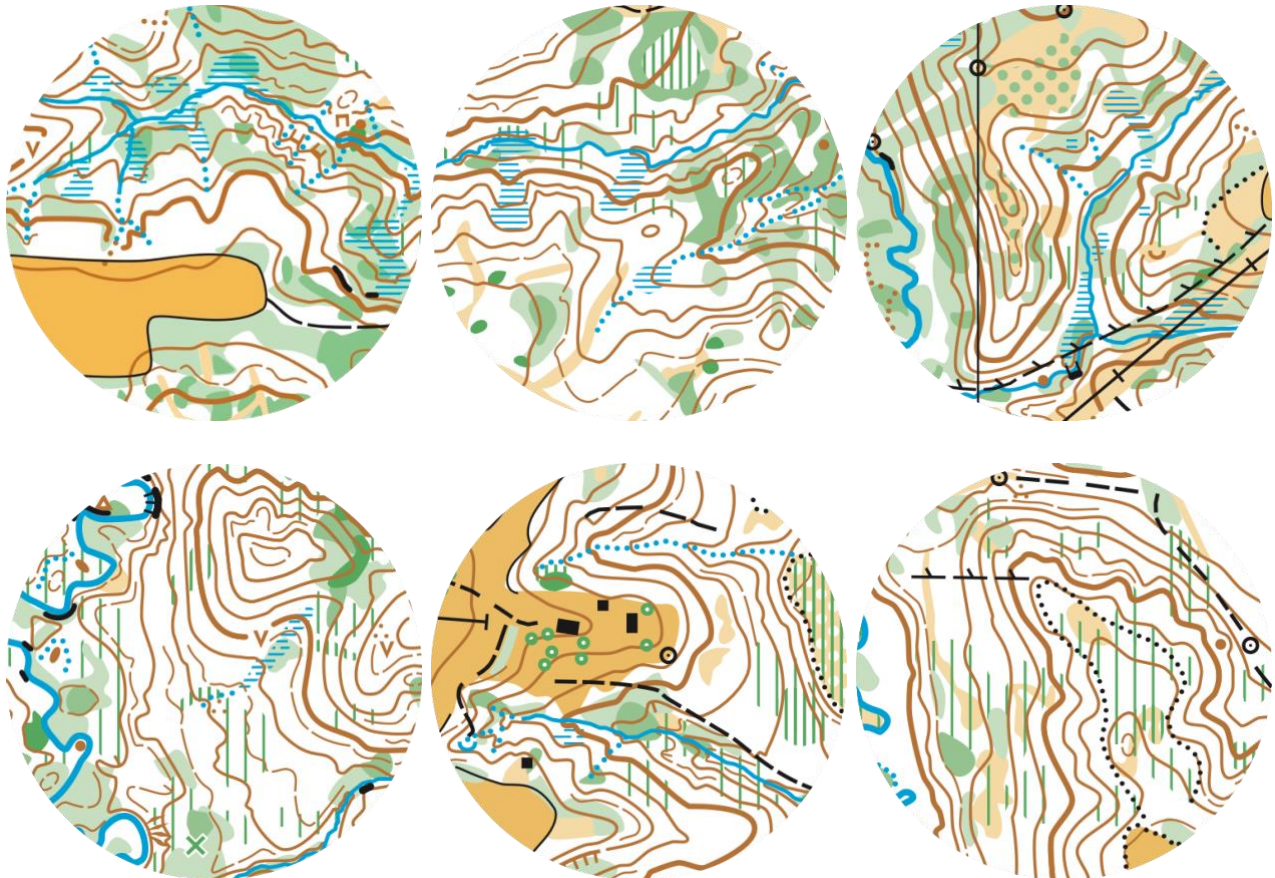
## KARTE

Kartes autors: Jānis Eņģelītis. Karte sagatavota 2022.gada rudens – 2023.gada pavasaris ISOM2017-2 standartā.

Karte tiks drukāta uz mitrum izturīga papīra (Pretex) un netiks ievietota plastmasas maišņā. Karte nav droša pret saplēšanu. Startā tiks novietoti plastmasas maišņi un dalībnieks tos brīvprātīgi pēc savas izvēles var paņemt, lai nepieciešamības gadījumā karti ievietotu plastmasas maišņā. MW21E grupas skrējējiem kartes abas dienas tiks ievietotas plastmasas maišņā.



**Kartes paraugi:**





## Kartes mērogs un augstumlīknes:

Vidējā distancē:

- MW8, MW10, MW60, MW65, MW70, MW75, MW80 – 1:7'500
- Pārējām grupām – 1:10'000

Garā distancē:

- MW8, MW10, MW60, MW65, MW70, MW75, MW80 – 1:7'500
- MW18, MW20, MW21E, MW21A, MW35 – 1:15'000
- Pārējām grupām – 1:10'000

Augstumlīknes visām distancēm ik pēc 5 metriem (H 5m).

KP lēģendas uzdrukātas uz kartes un izpildītas grafisku piktogrammu veidā pēc IOF standartiem. Lēģendu eksemplāru varēs saņemt arī priekšstarta laikā.

Kartē tiks uzdrukāta informācija par vietējām specifiskajām kartes zīmēm: zaļais krusts – liels izgāzts koks, augstums >3m, melns krusts – cilvēka veidota koka konstrukcija.

Katrai grupai distance ir uzdrukāta uz kartes, kontrolpunkti ir savienoti obligātajā apmeklējuma secībā. Dzirdināšanas vietas iezīmētas kartē ar glāzītes simbolu.

## SACENSĪBU GRUPAS

Sacensības notiks sekojošās grupās:

- Sievietes: W8\*, W10\*, W12, W14, W16, W18, W20, **W21E (WRE sieviešu grupa)**, W21A, W21B, W35, W40, W45, W50, W55, W60, W65, W70, W75, W80, W85
- Men: M8\*, M10\*, M12, M14, M16, M18, M20, **M21E (WRE vīriešu grupa)**, M21A, M21B, M35, M40, M45, M50, M55, M60, M65, M70, M75, M80, M85
- OPEN: OPEN1 (viegla), OPEN2 (vidēji grūta)

\* Marķētā distance. Distance ir marķēta dabā ar lenti, kas vijās pa zemi, un uz kartes tā ir apzīmēta ar raustītu sarkanu līniju. KP kartē un dabā atrodas uz marķētās lentas.

# REĢISTRĀCIJA UN DALĪBAS MAKSAS

Pieteikumu termiņš visām grupām **līdz 8.augustam pl.23.59 (EET)**. Dalības maksa atkarībā no pieteikumu termiņa (skatīt zemāk). Vislētāk iespējams reģistrēties agrīnās reģistrēšanās periodā līdz **25.jūlijam**.

Visām grupām, (izņemot MW21E 2.dienai WRE sacensībām), pieteikumu iesniegšana un dalībnieku vārdu precizējumi jāveic izmantojot LOF online pieteikšanās sistēmu:  
<https://lof.lv/pieteikumi/>

Piesakoties obligāti jānorāda dalībnieka vārds, uzvārds, grupa, klubs, LOF orientēšanās datubāzes numurs (ODB), personīgās SportIdent kartes numurs (vai arī jānorāda, ka vēlēšies SI karti īrēt). Maksājumus jāveic atbilstoši pieteikumu termiņam.

Sacensību 2.diena – LONG distance ir WRE (World Ranking Event) diena. Šajā dienā grupās W21E un M21E pieteikumu iesniegšana notiek **tikai** izmantojot IOF Eventor sistēmu:

- 13.Augusts, 2023 – LONG WRE <https://eventor.orienteering.org/Events/Show/7764>

Lai varētu reģistrēties WRE grupās W21E un M21E, dalībniekam ir jāizveido IOF Eventor profils <https://eventor.orienteering.org/>. WRE grupās W21E un M21E pieteikšanās ārpus noteiktiem termiņiem nav atļauta.

Jautājumus, kas saistīti ar pieteikšanos lūgums sūtīt uz e-pastu [kasparsrunning@gmail.com](mailto:kasparsrunning@gmail.com) vai zvanīt pa tel.+37129184203.





## DALĪBAS MAKSA

Grupa	Reģistrēšanās datums   dalības maksas EUR			
	Līdz 25.jūlija 23:59 (agrās pieteikšanās maksā)		26.jūlijs-8.augusts 23:59 (bāzes maksā)	
	Abas dienas	Viena diena	Abas dienas	Viena diena
W8 W10 M8 M10	8	5	10	6
W12 W14 M12 M14	12	7	14	8
W16 W18 M16 M18	16	10	20	12
W20 W60 W65 W70 W75 W80 W85 M20 M60 M65 M70 M75 M80 M85	20	12	22	13
W21E (WRE Sievietes) W21A W21B W35 W40 W45 W50 W55 M21E (WRE Vīrieši) M21A M21B M35 M40 M45 M50 M55	26	16	30	18
OPEN1 OPEN2	22	11	22	11

### Atlaides:

- Siguldas Sporta Skolas (jebkura sekcija) bērni startē bez maksas.
- Siguldas novada iedzīvotāju identifikācijas karšu īpašniekiem 20% atlaide no dalības maksas – reģistrējoties to lūdzam norādīt komentāros (organizators patur tiesības sacensību dienā pie reģistrācijas prasīt uzrādīt identifikācijas karti). Veicamo maksājumu ar atlaidi ID kartes īpašnieks aprēķina pats, ņemot vērā pieteikšanās datumu;
- Siguldas Takas / Siguldas Maratona Kluba biedriem 30% atlaide no dalības maksas;
- Sporta skolu treneriem lūgums sazināties ar Kasparu Kārkliņu ([kasparsrunning@gmail.com](mailto:kasparsrunning@gmail.com)) par rēķinu izrakstīšanu un īpašiem noteikumiem sporta skolu bērniem un treneriem.

## VĒLIE PIETEIKUMI UN OPEN GRUPAS

Piesakoties pēc 08.08.2023 dalības maksa + 50% no bāzes dalības maksas. Šādā gadījumā lūdzu pieteikties individuāli pie organizatoriem! **Reģistrācijas iespējas šādā gadījumā ir ierobežotas ar pieejamajām vakantajām vietām konkrētā grupā.** Sacensību dienā pieteikties nebūs iespējams (izņemot uz OPEN grupām)!

Sacensību dienās var pieteikties un startēt OPEN grupās. Maksa tiek noteikta par katru dalības dienu atsevišķi, un šai grupai netiek piemērots paaugstināts tarifs par vēlo pieteikšanos vai pieteikšanos uz vietas.

OPEN grupās pieteikumus pieņems uz vietas, līdz būs sasniegts maksimāli pieejamais karšu skaits.

## MAKSĀJUMI

Dalības maksu lūdzam veikt **ar pārskaitījumu** uz biedrības kontu, norādot dalībnieku (vai vairākus), par kuru dalības maksa tiek veikta. Visas dalībnieku maksas jāpārskaita uz organizatora kontu ne vēlāk kā līdz 2023.gada 8.augustam 23:59. Maksājumus jāveic uz:

**Biedrība “Siguldas maratona klubs & Siguldas Takas”**

**Reģ.Nr. 40008240164**

**Adrese Sigulda. P.Brieža iela 95-5, LV-2150**

**Konts LV53HABA0551048025994**

- Dalības maksā ir iekļauta ODB un LOF LK sacensību rīkošanas maksa.
- SportIdent īre 1 EUR par dienu, ja nav sava personīgā SportIdent un nepieciešams to izīrēt no organizatoriem.
- Iesniegtais pieteikums bez dalības maksas, tiks uzskatīts par garantiju dalības maksas samaksai sacensību centrā.
- No pieteiktajiem un nstartējošajiem dalībniekiem tiek iekasēts 50% no dalības maksas!



# DISTANCES UN DISTANČU PARAMETRI

Distanču garums, kāpums un uzvarētāju laiku tiks publicētas 3. Biļetenā. Uzvarētāju laiki abām dienām tiek plānoti atbilstoši IOF un LOF orientēšanās skrējiena noteikumiem un rekomendācijām.

MW8, MW10 grupās uz kartes uzdrukāta un dabā izvietota lentīte. MW12 grupai uz kartes arī būs redzama bērnu lentīte, kas domāta, lai bērni MW12 grupā varētu vieglāk noorientēties uzskrienot uz lentītes, bet pašas MW12 grupas distances neies pa lentīti.

## DALĪBNIKĒKI

Sacensībās atļauts piedalīties ikvienam dalībniekam bez ierobežojuma, ievērojot dalībnieku vecuma un meistarības grupu dalījumu.

**Dalībnieki paši atbildīgi par savu fizisko sagatavotību dalībai sacensībās un veselības stāvokli.**

## STARTA UN FINIŠA KĀRTĪBA

Sportident starta un finiša kārtība:

- 3 min. pirms starta dalībnieks iztīra/aktivizē (Clear/Check) SI karti starta koridorā
- 2 min. pirms starta saņem papildus leģendas
- 1 min. pirms starta nostājas pie savas grupas kartēm, un pēc starta signāla dalībnieks no savas grupas kastes paņem karti un dodas distancē. Skrien pa marķējumu līdz K punktam, kas apzīmē STARTA vietu kartē.

Dalībnieks ir personīgi atbildīgs, ka startā ir paņēmis pareizo, savas grupas karti. Finiša laiks tiek fiksēts dalībniekam atzīmējoties uz finiša līnijas izvietotajās SI Finiša stacijās. Dalībnieki startē ar numuriem, kas atradīsies Reģistratūras tuvumā sacensību centrā. Starta numurs paredzēts abām sacensību dienām.

Starta intervāls starp vienas grupas dalībniekiem:

- Vidējā distancē – atbilstoši izlozei. Starta intervāls - 2 minūtes.
- Garajā distancē – atbilstoši izlozei. Starta intervāls - 3 minūtes.

Visām grupām, izņemot MW8, MW10, un OPEN, starta minūtes izlozes kārtībā (atbilstoši LOF noteiktajiem O skrējiena noteikumiem). Starta protokols tiks publicēts ne vēlāk kā 11. Augustā. Bērnu grupās MW8, MW10 un OPEN grupās starta brīvi izvēlēta laikā bez starta minūtes izlozes.

Speciāla izloze tiks veikta M21E (WRE vīrieši) un W21E (WRE sievietes) grupām, kurās pieteiktie dalībnieki tiks sadalīti 3 apakšgrupās, kurās dalībnieki tiks ierindoti balstoties uz pasaules ranga vietu uz 8.augustu (<http://ranking.orienteeering.org/ranking>). Izloze tiks veikta šo 3 apakšgrupu ietvaros. Tā apakšgrupa, kurā ir visspēcīgākie dalībnieki, balstoties uz IOF rangu, startē pēdējā.

Kontrollaiks distances veikšanai:

- Vidējā distancē – 2 stundas (120 minūtes);
- Garajā distancē – 3 stundas (180 minūtes).

Visi dalībnieki, kas finišē pēc šī kontrolaika, tiek diskvalificēti ar pazīmi “DNF” (did not finish).

## DALĪBNIKU NUMURI

Ikvienam sacensību dalībniekam distancē jāvelk dalībnieka numurs. Dalībnieka numuri būs pieejami sacensību centrā netālu no reģistrācijas telts. Abām dienām tiek lietots viens un tas pats dalībnieka numurs.

## GPS SEKOŠANA

Izlozes kārtībā dalībniekiem WM21E tiks piešķirts GPS raidītājs, kas **obligāti** būs jālieto skrējiena laikā. Saraksts ar dalībniekiem, kam piešķirts GPS raidītājs, tiks paziņots tajā pašā laikā, kad tiks publicēts starta protokols sacensību mājas lapā.

Ja dalībnieks, kam izlozēts GPS raidītājs, atsakās vai citu iemeslu dēļ to nelieto skrējiena laikā, tad šis dalībnieks tiek diskvalificēts.

GPS sekošanas iekārtas dalībnieki varēs saņemt 10...15 min pirms savas starta minūtes STARTA rajonā un iekārtas jāatgriež FINIŠA rajonā. Dalībnieks pats ir atbildīgs par GPS raidītāja paņemšanu no Starta tiesneša un ieslēgšanu, un darbības pārbaudi pirms starta.

IOF Sacensību Noteikumu 21.4 punkts atļauj lietot GPS (GNSS) iekārtas, ja:

- tām nav iespēja attēlot karti uz ekrāna
- tām nav citu komunikācijas iespēju, kā vienīgi saņemt GPS (GNSS) signālus;
- tās netiek lietotas navigācijas mērķiem.



## ATZĪMĒŠANĀS

Atzīmēšanās visām grupām ar elektroniski atzīmēšanās sistēmu SPORTIdent. Personīgo SI karšu numuri ir jānorāda pieteikumā. Atzīmēšanās iespējama gan kontakta, gan bezkontakta režīmā (SIAC).

SportIdent īre vienai dienai EUR 1.00 (ja nepieciešams to izīrēt no organizatoriem).

## EMBARGO ZONA

Sacensību embargo teritorija redzama šajā saitē:

<https://ej.uz/SK2023Locations>

Sacensību dalībniekiem, kuri atrodies aizliegtajā rajonā var ietekmēt sacensību rezultātus, atrašanās norādītajos rajonos nav atļauta. Ir atļauts izmantot ceļu V328 (Ratnieki – Ķopas).

## NAKŠŅOŠANAS IESPĒJAS

Siguldas novada naktsmītnes (viesnīcas, viesu namus u.c.) lūdzu skatīt: <http://tourism.sigulda.lv/naksnosana/>

Ir iespējams peldēties Gaujā (braucot pa ceļu uz Gančauskām).

Netālu no sacensību centra (mežā) būs iespējams būvēt teltis. Ugunsiskus kurināt aizliegts!

## TRANSPORTA NOVIETOŠANA

Dalībnieku transporta novietošanai tiks izmantota sacensību centra tiešā tuvumā esoša privāta pļava, par kuras lietošanu auto novietošanai būs jāmaksā. Lūgums sekot transporta kustības regulētāju norādījumiem. Maksa par auto stāvvietu abām dienām tiks izziņota 3. biļetenā.

## SERVISS SACENSĪBU CENTRĀ

Sacensību centrā abas dienas darbosies bufete. Sacensību centrā būs pieejamas labierīcības. Centrā darbosies arī sporta inventāra tirdzniecība.

## APBALVOŠANA

Visu grupu **1.- 3. vietas** ieguvēji divu dienu summā, tiks apbalvoti ar medaļām, pirmās vietas ar balvām.

Bērnu grupās MW8, MW10, MW12 apbalvos **1.- 6.vietu** ieguvējus.

## TREIŅU IESPĒJAS

### MODEĻA TREIŅŠ

Piektdien, 11.augustā no 16-19:00 pieejams Modeļa treniņš (“Cūkaiņi”)  
<https://ej.uz/SK2023Locations> .

Mežā būs izvietotas KP prizmas bez elektroniskās atzīmēšanās. Modeļa kartes būs iespējams saņemt [Siguldas Tūrisma centrā](#) no 9.-11.augustam. Vienas Modeļa kartes maksa – 3 EUR. Maksu par modeļa karti lūdzu pārskaitīt uz kluba kontu (sk Maksājumi). Karte drukāta uz tāda paša materiāla, kā sacensību karte. Modeļa kartes izmērs A5. Pieejamie mērogi Modeļa kartei: M:10'000 vai M:15'000, H5m.

Būs pieejams arī MODEL treniņa RouteGadget <http://izskrien.siguldastakas.lv>/sākot no 11.augusta.

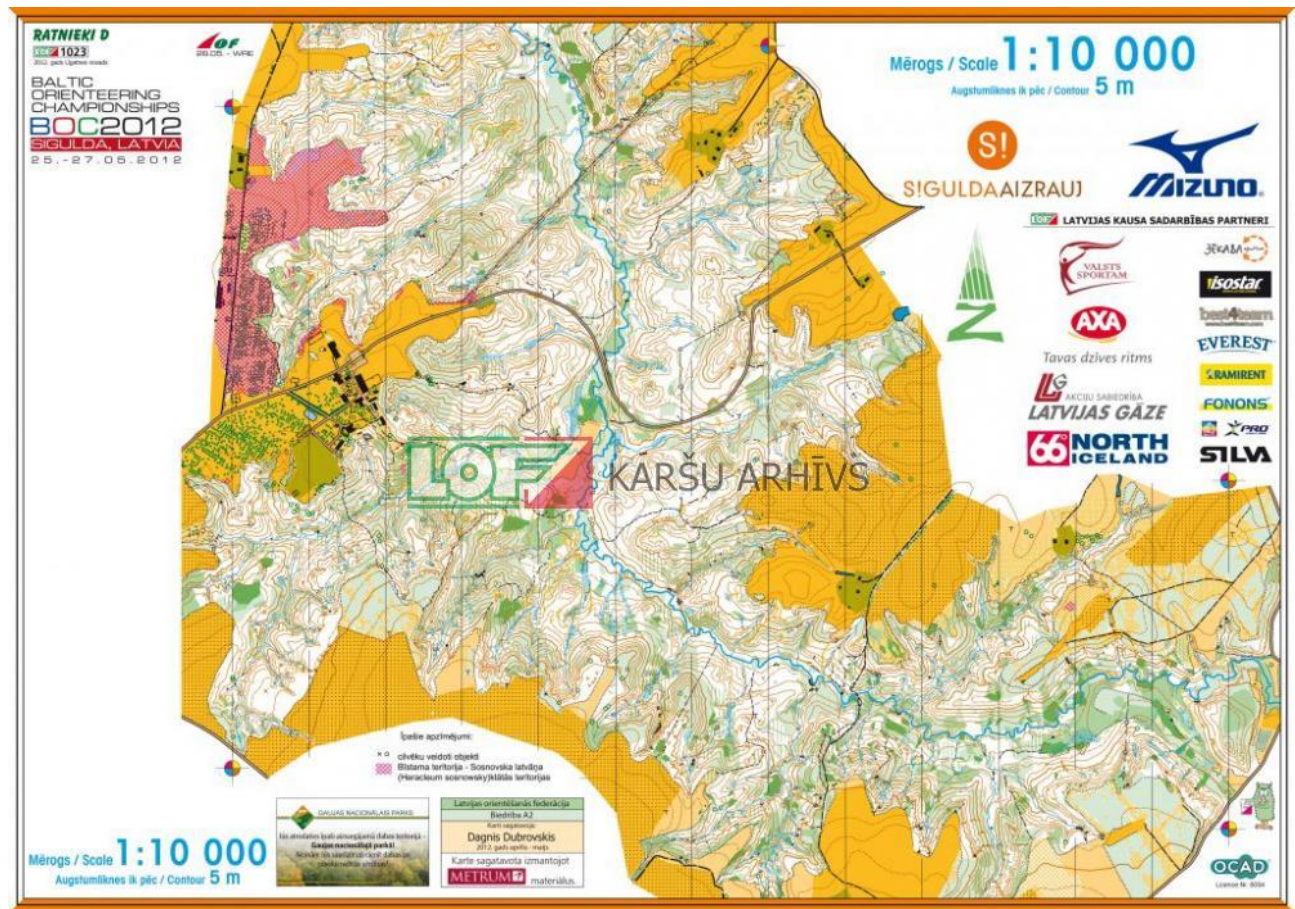
### CITAS TREIŅU IESPĒJAS

Tuvējā apkārtnē regulāri tiek organizēti daudzi vietējie orientēšanās pasākumi:

- Siguldas Kompass – iknedēļas orientēšanās reģionālās sacensības pie Siguldas, kas tiek organizētas trešdienās. Vairāk informācijas: <http://www.siguldastakas.lv/kompass2023/>
- Cēsu Meridiāns – iknedēļas orientēšanās reģionālās sacensības pie Cēsīm, kas tiek organizētas otrdienās. Vairāk informācijas: [www.meridians.lv/](http://www.meridians.lv/)
- Valmieras Magnēts - iknedēļas orientēšanās reģionālās sacensības pie Valmieras, kas tiek organizētas ceturtdienās. Vairāk informācijas: [www.zvoc.lv/](http://www.zvoc.lv/)
- Rīga – Magnēts – iknedēļas orientēšanās sacensības, kas tiek organizētas otrdienās, trešdienās un ceturtdienās pie Rīgas. Vairāk informācijas un atrašanās vietas: [www.magnets.lv/](http://www.magnets.lv/)



# VECĀS KARTES NO APVIDUS



## PAPILDUS INFORMĀCIJA

Piedaloties sacensībās, dalībnieki automātiski piekrīt savu personas datu apstrādei sekojošā apjomā: Vārds un Uzvārds – dalībnieka identifikācijai, dzimšanas gads – klasifikācijai, klubs – klasifikācijai. Dalībnieka rezultāts, vai distance veikta, un kādā laikā, tiks publicēts Internetā.

Pasākumā dalībnieki var tikt fotografēti vai filmēti, un iegūtie materiāli tiks izvietoti internetā ar orientēšanās sportu saistītos resursos vai publicēti preses izdevumos.

Sacensībās tiek atbalstīts *godīgās spēles* princips (*fair-play*).

Sacensības atbalsta Siguldas novada dome.

## VĪZAS UN IELŪGUMI

Latvija ir Eiropas Savienības dalībvalsts un EU pilsoņiem papildus vīzas iebraukšanai Latvijā nav nepieciešamas. Dalībniekiem, kas nav EU pilsoņi, varētu būt nepieciešama vīza ieceļošanai Latvijā, atkarībā no dalībnieka pilsonības. Papildus informācija par ieceļošanu Latvijā bez vīzas: <https://www.mfa.gov.lv/en/consular-information/countries-and-territories-whose-citizens-may-enter-latvia-without-a-visa>

Informācija par vīzas iegūšanu: <https://www.mfa.gov.lv/en/consular-information/applying-for-a-visa>

Dalībniekiem, kuriem nepieciešama palīdzība ar ielūguma sagatavošanu vīzas iegūšanai, lūgums kontaktēties ar **Valdis Janovs**, +37126336780, [valdisj@gmail.com](mailto:valdisj@gmail.com) ne vēlāk kā līdz 2023.gada 15.jūnijam.

## ORGANIZATORA REKVIZĪTI

Biedrība Siguldas Maratona klubs & Siguldas Takas  
Reģ.Nr. 40008240164  
Adrese Sigulda. P.Brieža iela 95-5, LV-2150  
Konts LV53HABA0551048025994

## SOCIĀLIE TĪKLI

sociālo tīklu hashtag: #SiguldasKauss2023

<http://siguldastakas.lv/siguldaskauss2023/>

